



Fundusze Europejskie
dla Podkarpacia



Rzeczpospolita
Polska

Dofinansowane przez
Unię Europejską



PODKARPACKIE
przestrzeń otwarta

Hoszów, 27.12.2024

Spotkanie szkoleniowo - informacyjne i aktywizacyjne dla potencjalnych grantobiorców

Fundusze Europejskie dla Podkarpacia 2021-2027:

- 8.1 Rozwój zdolności uczniów poza edukacją formalną,
- 8.3 Wsparcie jakości edukacji,
- 8.4 Wsparcie osób dorosłych w zdobywaniu kompetencji.

Lokalna Grupa Działania „Zielone Bieszczady”



Nowa perspektywa finansowa – wielofunduszowa Lokalna Strategia Rozwoju:

- **Fundusze Europejskie dla Podkarpacia na lata 2021-2027**
- **Plan Strategiczny dla Wspólnej Polityki Rolnej na lata 2023-2027**

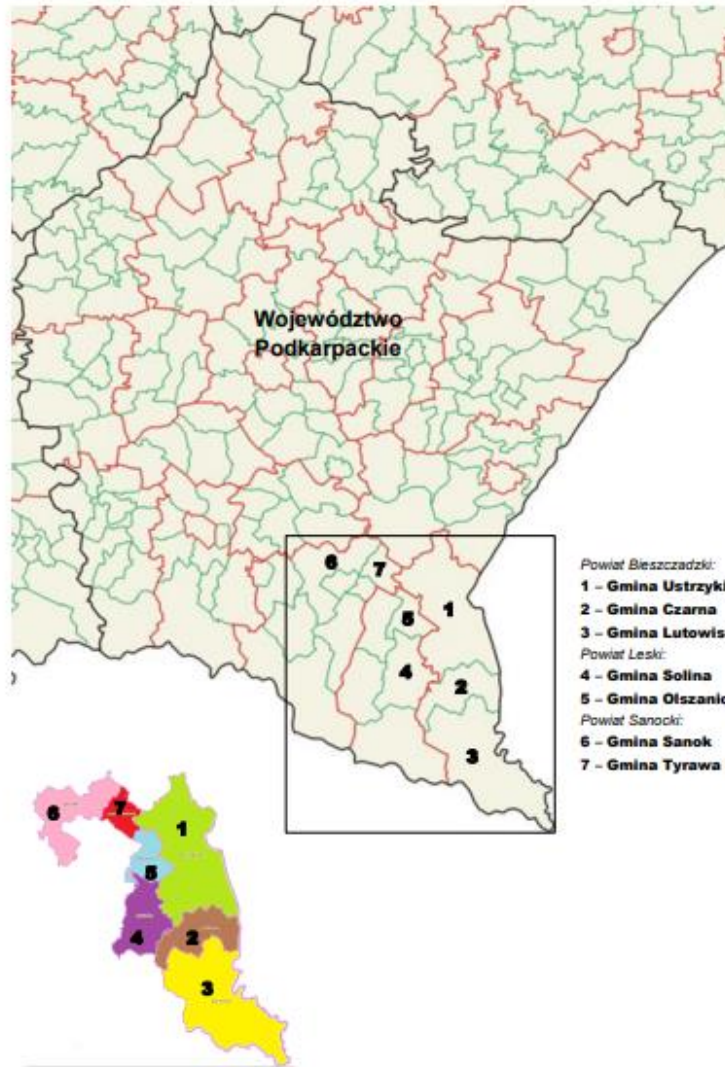


Rzeczpospolita
Polska

Dofinansowane przez
Unię Europejską



Obszar działania Lokalnej Grupy Działania „Zielone Bieszczady”



Budżet LSR

PLANOWANA WYSOKOŚĆ ŚRODKÓW NA WDRAŻANIE LSR I ZARZĄDZANIE LSR				
Zakres wsparcia	Program/Fundusz			Środki ogółem (EUR)
	PS WPR	EFRR	EFS+	
Wdrażanie LSR (art. 34 ust. 1 lit. b rozporządzenia nr 2021/1060)	1 750 000.00	0	907 634.00	2 657 634.00
Zarządzanie LSR (art. 34 ust. 1 lit. c rozporządzenia nr 2021/1060)	412 500.00	0	206 027.35	618 527.35
Razem	2 162 500.00	0	1 113 661.35	3 276 161.35

Cel 1. Przedsiębiorcze i przyjazne Bieszczady

Cel 2. Bieszczady dla mieszkańców - wyrównywanie szans rozwojowych mieszkańców obszaru LSR

Cel 3. Ekologiczne Zielone Bieszczady



Fundusze Europejskie



Rzeczpospolita
Polska

Dofinansowane przez
Unię Europejską



Cele i przedsięwzięcia

Budżet (w EUR)	Przedsięwzięcia w ramach C.1 Przedsiębiorcze i przyjazne Bieszczady	grupy docelowe	sposób realizacji (konkurs, projekt grantowy, operacja własna, animacja itp.)
600 000	P.1.1 Rozwój gospodarczy i wzrost zatrudnienia na obszarach wiejskich w branżach kluczowych dla obszaru LSR	osoby fizyczne, przedsiębiorcy, rolnicy	konkurs PS WPR
100 000	P.1.2 Tworzenie przez osoby młode podmiotów generujących miejsca pracy w zakresie branż kluczowych dla obszaru	osoby fizyczne - młodzi	konkurs (PS WPR)
350 000	P.1.3 Rozwój infrastruktury turystycznej, rekreacyjnej	ngo, jst, mieszkańcy	konkurs (PS WPR)

Budżet (w EUR)	Przedsięwzięcia w ramach C.2 Bieszczady dla mieszkańców - wyrównywanie szans rozwojowych mieszkańców obszaru LSR	grupy docelowe	sposób realizacji (konkurs, projekt grantowy, operacja własna, animacja itp.)
350 000	P.2.1 Rozwój infrastruktury publicznej związanej z kulturą, sportem, rekreacją i turystyką	ngo, jst, mieszkańcy	konkurs (PS WPR)
320 000	P.2.2. Wsparcie jakości edukacji uczniów poza edukacją formalną	zgodnie z FEP 2021-2027	grant (FEP - EFS+)
200 000	P.2.3. Wsparcie jakości edukacji uczniów, rodziców i kadry nauczycielskiej w zakresie kompetencji oraz procesów włączenia społecznego	zgodnie z FEP 2021-2027	grant (FEP - EFS+)
387 634	P.2.4. Wsparcie w uzyskiwaniu podstawowych kompetencji, w tym kompetencji cyfrowych mieszkańców obszaru LSR	zgodnie z FEP 2021-2027	grant (FEP - EFS+)
50 000	P.2.5. Współpraca w zakresie wspierania edukacji przez całe życie "Cudze chwalicie swego nie znacie"	mieszkańcy, młodzież, dzieci	projekt partnerski międzynarodowy (PS WPR)
35 000	PP.2.6. Współpraca w zakresie wspierania edukacji przez całe życie „Ocalić od zapomnienia, czyli z tradycją w nowoczesność”	mieszkańcy, ngo, młodzież, dzieci, seniorzy	operacja w partnerstwie (PS WPR)
35 000	P.2. 7 Współpraca w zakresie wspierania edukacji przez całe życie "Smak na produkt"	kgw, przedsiębiorcy, mieszkańcy, kobiety	projekt partnerski (PS WPR)

Budżet (w EUR)	Przedsięwzięcia w ramach C.3 Ekologiczne Zielone Bieszczady mieszkańców obszaru LSR	grupy docelowe	sposób realizacji (konkurs, projekt grantowy, operacja własna, animacja itp.)
100 000	P.3.1. Eko inicjatywy - podnoszenie wiedzy osób z obszaru LSR związanej z przeciwdziałaniem negatywnym zjawiskom eko-społecznym i środowiskowym	ngo, LGD, mieszkańcy	projekt partnerski, operacja własna (PS WPR)
30 000	P.3.2 Bieszczadzkie kobitki w EkoAkcji	kobiety	grant (PS WPR), operacja własna (PS WPR)
100 000	P.3.3 Rozwój przedsiębiorczości w zakresie biogospodarki lub zielonej gospodarki	przedsiębiorcy	konkurs

Schemat „Odwrócony” grantów

- 1. Zarząd Województwa (Urząd Marszałkowski Województwa Podkarpackiego) – Nabór dla Beneficjentów (LGD).
- 2. Wniosek LGD do UM.
- 3. Umowa o dofinansowanie (LGD, UM).
- 4. LGD - Nabór dla grantobiorców.
- 5. Umowa o powierzenie grantu (LGD, Grantobiorca).

8.1 Rozwój zdolności uczniów poza edukacją formalną, nabór nr FEPK.08.01-IZ.00-001/24

Rozwój zdolności uczniów poza edukacją formalną:

- wsparcie różnych form rozwijających kompetencje, uzdolnienia, umiejętności, wiedzę oraz zainteresowania uczniów (np. poprzez zajęcia realizowane w obszarze bezpośrednio związanym z tematem rozwijanych kompetencji umiejętności, uzdolnień i wiedzy; korepetycje, szkolenia, warsztaty, wyjazdy studyjne i szkoleniowe, półkolonie tematyczne)
- wsparcie działań służących pomocy uczniom w radzeniu sobie w trudnych sytuacjach, rozwiązywaniu problemów (np. związanych z pandemią COVID-19; stresem, wymaganiami i obowiązkami, presją społeczną i medialną)
- zajęcia dydaktyczno-wychowawcze skierowane do uczniów z trudnościami edukacyjnymi
- zajęcia zwiększające wiedzę uczniów na temat zmian klimatycznych oraz zielonych umiejętności i kompetencji.

BUDŻET 320 000 euro, w tym w 2025: 160 000 euro

Grupa docelowa

uczniowie i słuchacze szkół lub placówek systemu oświaty.

Działanie przewidziane w projektach będą skierowane na podniesienie umiejętności społecznych, kompetencji i kwalifikacji uczniów poza edukacją formalną. Działania będą obejmowały wsparcie przedsięwzięć służących rozwojowi aktywności społecznej (np. wolontariatu) poprzez kształtowanie umiejętności i postaw uczniów przydatnych w życiu społecznym i przyszłej pracy zawodowej.

8.3 Wsparcie jakości edukacji, nabór nr FEPK.08.03-IZ.00-001/24

Kompleksowe programy rozwojowe, ukierunkowane na podniesienie jakości edukacji m.in. poprzez:

- przygotowanie założeń systemu nauczania i programów nauczania w zakresie dostosowania ich do wymagań rynku pracy (za sprawą m.in. współpracy z otoczeniem społeczno-gospodarczym szkoły lub szkoleń i kursów dla uczniów prowadzących do nabywania, potwierdzania kompetencji i kwalifikacji);
- wsparcie uczniów w nabywaniu i rozwijaniu kompetencji kluczowych;
- wsparcie szkoły w prowadzeniu skutecznej edukacji włączającej (z wykorzystaniem modeli wypracowanych w projekcie Przestrzeń dostępnej szkoły);
- podnoszenie kwalifikacji/kompetencji zawodowych nauczycieli, pracowników dydaktycznych i kadry zarządzającej szkół;
- wsparcie psychologiczno-pedagogiczne uczniów i nauczycieli;
- włączenie rodziców w działalność szkoły;
- wdrażanie programów dotyczących przeciwdziałania zjawiskom patologicznym w szkole, w tym wszelkiego rodzaju dyskryminacji uczniów;
- wsparcie szkół w budowaniu świadomości uczniów i rodziców w zakresie edukacji ekologicznej.

BUDŻET 200 000 euro, w tym w 2025: 200 000 euro

Grupa docelowa

nauczyciele i kadra zarządzająca, wspierająca i organizująca proces nauczania szkół/ placówek systemu oświaty na poziomie podstawowym, nauczyciele i kadra zarządzająca, wspierająca i organizująca proces nauczania szkół/ placówek systemu oświaty na poziomie ponadpodstawowym, otoczenie uczniów, w tym rodzina, rodzice i opiekunowie prawni dzieci i młodzieży, szkoły i placówki oświatowe, uczniowie i słuchacze szkół lub placówek systemu oświaty.

W ramach działania realizowane będą przedsięwzięcia mające na celu nabywanie i podnoszenie kluczowych kompetencji uczniów, niezbędnych do poruszania się na rynku pracy. Wsparcie uwzględniac będzie zróżnicowane potrzeby uczniów, zgodne z ich indywidualnymi czy specjalnymi potrzebami edukacyjnymi.

Wsparcie dla danej szkoły lub placówki, jej kadry lub uczniów będzie realizowane w oparciu o diagnozę potrzeb szkoły lub placówki przez wszystkim w kontekście wyrównywania szans edukacyjnych uczniów.

Zakup sprzętu nie może stanowić jedyne lub głównego celu projekt, wynika bezpośrednio ze zdiagnozowanych potrzeb i jest niezbędny do osiągnięcia celu projektu.

Brak możliwości finansowania projektów powielających działania realizowane na poziomie krajowym (zarówno ze środków EFS+ jak i źródeł krajowych) w szczególności w zakresie rozwoju kompetencji nauczycieli.

Wsparcie skierowane do szkół i placówek systemu oświaty prowadzących kształcenie ogólne.

8.4 Wsparcie osób dorosłych w zdobywaniu kompetencji, nabór nr FEPK.08.04-IZ.00-001/24

Wsparcie osób dorosłych w zdobywaniu **kompetencji wsparcie dla osób dorosłych o niskich umiejętnościach lub kompetencjach podstawowych (w tym cyfrowych)** realizowane poza systemem BUR i PSF umożliwiające wdrażanie Upskilling pathways - ścieżki poprawy umiejętności, w tym poprzez docieranie do grup docelowych;

wsparcie lokalnych inicjatyw na rzecz kształcenia osób dorosłych (na przykładzie LOWE), np. poprzez tworzenie lokalnych punktów wsparcia kształcenia osób dorosłych, w tym służących aktywizacji osób starszych, osób o niskich kwalifikacjach, osób z niepełnosprawnościami.

BUDŻET 387 634 euro, w tym w 2025: 193 817,00 euro

Przedsięwzięcia podejmowane w ramach działania mają na celu wsparcie dla osób dorosłych chcących podnosić swoje umiejętności, wiedzę i rozwijać kompetencje poprzez udział w uczeniu się przez całe życie, ukierunkowane na zdobycie nowych lub podniesienie już posiadanych kwalifikacji/kompetencji lub przekwalifikowanie się, w szczególności osób z grup w niekorzystnej sytuacji.

Wsparcie rozwoju umiejętności podstawowych wśród osób dorosłych, realizowanych poza PSF oferuje osobom o niskich umiejętnościach podstawowych dostępu do ścieżek poprawy tychże umiejętności. Pozwala na nabycie umiejętności podstawowych lub osiągnięcie szerszego zestawu umiejętności, wiedzy i kompetencji, odpowiednich dla rynku pracy i aktywnego uczestnictwa w społeczeństwie, w oparciu o zalecenie 2006/962/WE w sprawie kluczowych kompetencji w procesie uczenia się przez całe życie, poprzez postępy w kierunku kwalifikacji na poziomie 3 lub 4 Europejskich Ram Kwalifikacji.

System w ramach, którego jest realizowane wsparcie rozwoju umiejętności podstawowych wśród osób dorosłych, realizowane poza PSF zapewnia usługi z zakresu doradztwa lub mentoringu w celu wspierania postępów osób uczących się na wszystkich etapach procesu poprawy umiejętności.

Oferta uczenia się jest uzupełniona przez szeroko zakrojone działania związane z dotarciem do grupy docelowej oraz z motywowaniem jej do skorzystania z pomocy.

Tworzenie i działania Lokalnych Ośrodków Wiedzy i Edukacji (LOWE) opierają się o model wypracowany w ramach PO WER 2014-2020.

Wsparcie mogą być objęte również istniejące już LOWE tylko w zakresie poszerzenia oferty. Wszelkie działania podejmowane przez LOWE zostaną poprzedzone kompleksową oceną potrzeb osób dorosłych w zakresie umiejętności na danym obszarze, jako podstawą dla opracowywania treści ofert edukacyjnych.

Każda inicjatywa działań w oparciu o model LOWE będzie wspierana przez animatora, zgodnie z opracowanym modelem.

Działania w zakresie podnoszenia podstawowych kompetencji cyfrowych osób dorosłych oraz przedsięwzięcia podejmowane na przykładzie LOWE będą komplementarne i jednocześnie nie będą powielają działań z Klubami Rozwoju Cyfrowego w programie FERS.

1. Jaki poziom dofinansowania? 95%

2. Kto może być Grantobiorcą?

Grantobiorcą mogą być wszystkie podmioty z wyłączeniem osób fizycznych (nie dotyczy osób prowadzących działalność gospodarczą lub oświatową na podstawie odrębnych przepisów).

3. W ramach projektu grantowego planowana jest realizacja co najmniej dwóch zadań/ grantów służących osiągnięciu celu projektu grantowego.

4. Brak możliwości uwzględnienia kosztów pośrednich w projektach grantowych.

5. Zakres wsparcia w projektach grantowych będzie wynikał z LSR dla obszaru danej LGD.

6. Dopuszczalny cross-financing (%)

0 – 8.01 i 8.04

15 - 8.03

Praca w grupach

- * Potrzeby
- * Potencjał obszaru i grantobiorców
- * Kryteria



Do dyskusji:

- uzasadnienia wyboru grupy docelowej w kontekście zdiagnozowanej sytuacji problemowej i barier uczestnictwa,
- istotnych cech uczestników (osób lub podmiotów), którzy zostaną objęci wsparciem, w tym potrzeb uczestników w kontekście planowanego wsparcia,
- sposobu rekrutacji uczestników projektu,

Zachęcamy do kontaktu:
Lokalna Grupa Działania "Zielone Bieszczady"
Stefkowa 64A
38-722 Olszanica

Tel: 513 852 200

e-mail: lgdzielonebieszczady@wp.pl



Dziękuję za uwagę!

Iwona Woch - Prezes Zarządu



Fundusze Europejskie
dla Podkarpacia



Rzeczpospolita
Polska

Dofinansowane przez
Unię Europejską



PODKARPACKIE
przestrzeń otwarta